



# ISAMALL

이사서비스 제휴제안서  
주식회사 이사물

Advanced Moving Service &  
Plus One-Stop Convenient Life Service

High-Quality 24Logistics  
With ISAMALL

www.go24mail.co.kr





# Contents

---

1. 물류그룹 이사몰의 기업 현황
2. 이사몰 전국서비스안내
3. 이사서비스의 진행플로우
4. 이사상품별 서비스 이용금액
5. 프로모션 이벤트사례
6. KT협정 프로모션 제휴제안



# ‘ 기업 현황 ’

**Advanced moving network & High Quality Service**  
ISAMALL Company System을 소개합니다.

- 1.1 회사개요 및 연혁
- 1.2 이사몰 조직구성도
- 1.3 전국서비스 직영/가맹점 현황
- 1.4 이사몰 SWOT

1

# 1.1 회사개요 및 연혁



## 개요

법인상호	주식회사 이사물
설립일	1995년 2월 회사설립
사업분야	이사서비스, 물류 및 보관서비스 화물차량/특수이전서비스
자본금	30억원(자본증자진행)
매출규모	800억
종업원수	45명
웹사이트	<a href="http://WWW.2424.net">WWW.2424.net</a>
본사주소	경기 하남시 덕풍동 762번지 아이테크 그린존 830호
물류센터	경기 하남시 초일동 12-11
대표이사	박 원재
연락처	대표번호 1588-1474 Dir. 02) 402 - 4444 Fax. 031) 790 - 4640

## 연혁

1995년 02월	신진트랜스 회사설립
1996년 03월	기업이전 물류사업부 런칭
1998년 02월	전국서비스확대 (전국 15개 가맹점)
2000년 06월	(주)이사물 법인설립 및 조직개편
2001년 02월	IT물류사업부 신설 및 온라인마케팅
2002년 07월	현대홈케어 생활CP서비스 사업제휴
2001년 02월	IT물류사업부 신설 및 온라인마케팅
2002년 05월	이사포털사이트 1차개발/서비스런칭
2003년 04월	전국서비스센터 35개점 네트워크확대
2004년 02월	이사물 송파물류 보관센터 신축런칭
2005년 03월	용달사업부/기업이전 사업부 신설런칭
2005년 08월	관공서/공공이전 특수사업부 신설
2006년 02월	마케팅법인 (주)이디지털큐브 사업제휴
2006년 05월	국내최대 이사포털 “이사물” 리뉴얼
2007년 10월	이사물 물류센터 증축 및 기지확대
2009년 04월	현재 본사 10개직영 전국 190서비스점
2010년 05월	차량 및 원룸 사업부 신설
2011년 04월	이사물 본사 사옥 이전

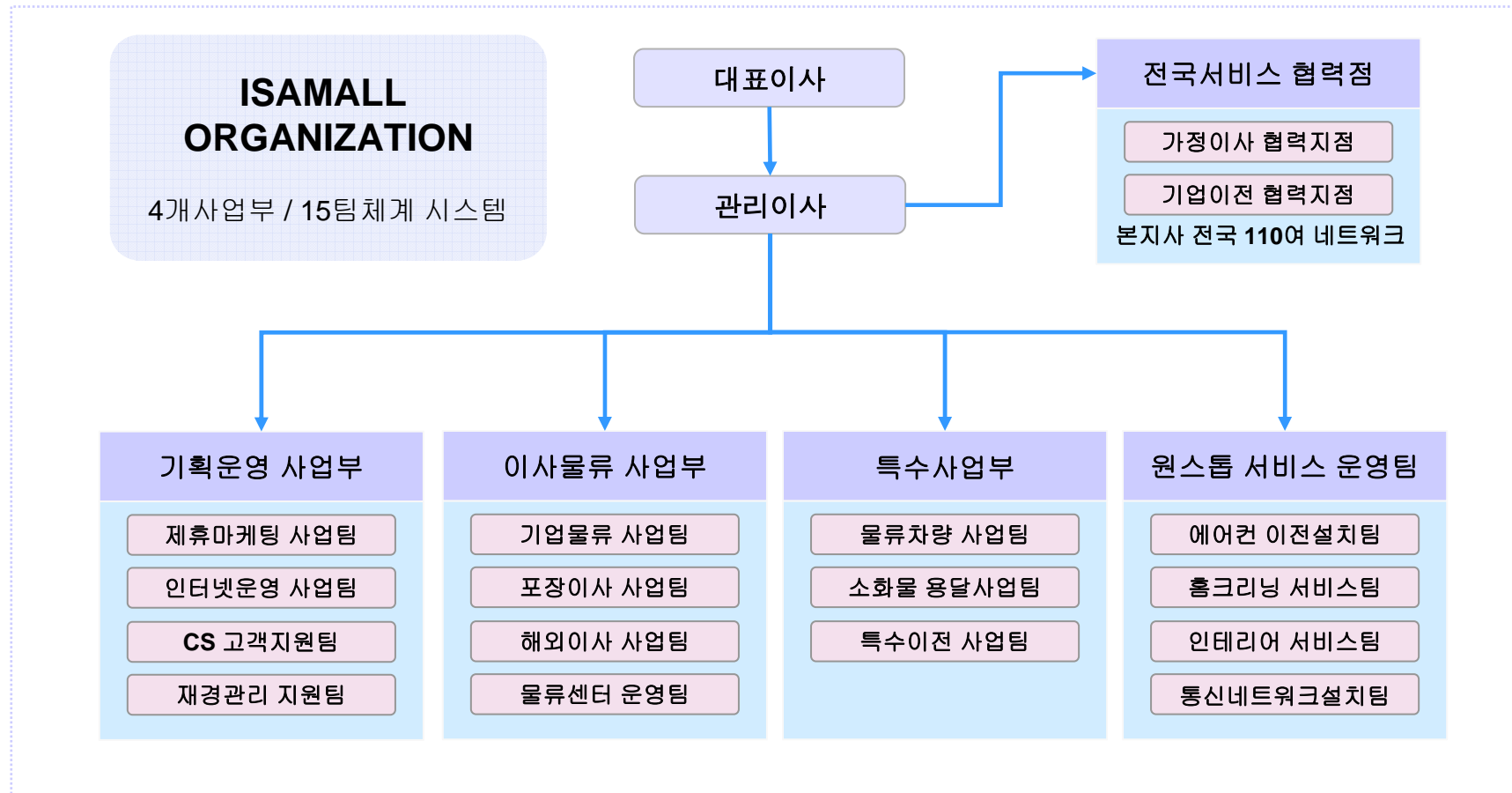
## 1.2 이사물 조직구성도



“고객감동의 전문물류기업”

“시대를 앞서가는 이사물류 서비스  
업계 선두를 지켜가는 즐거운 상상”

### COMPANY SYSTEM

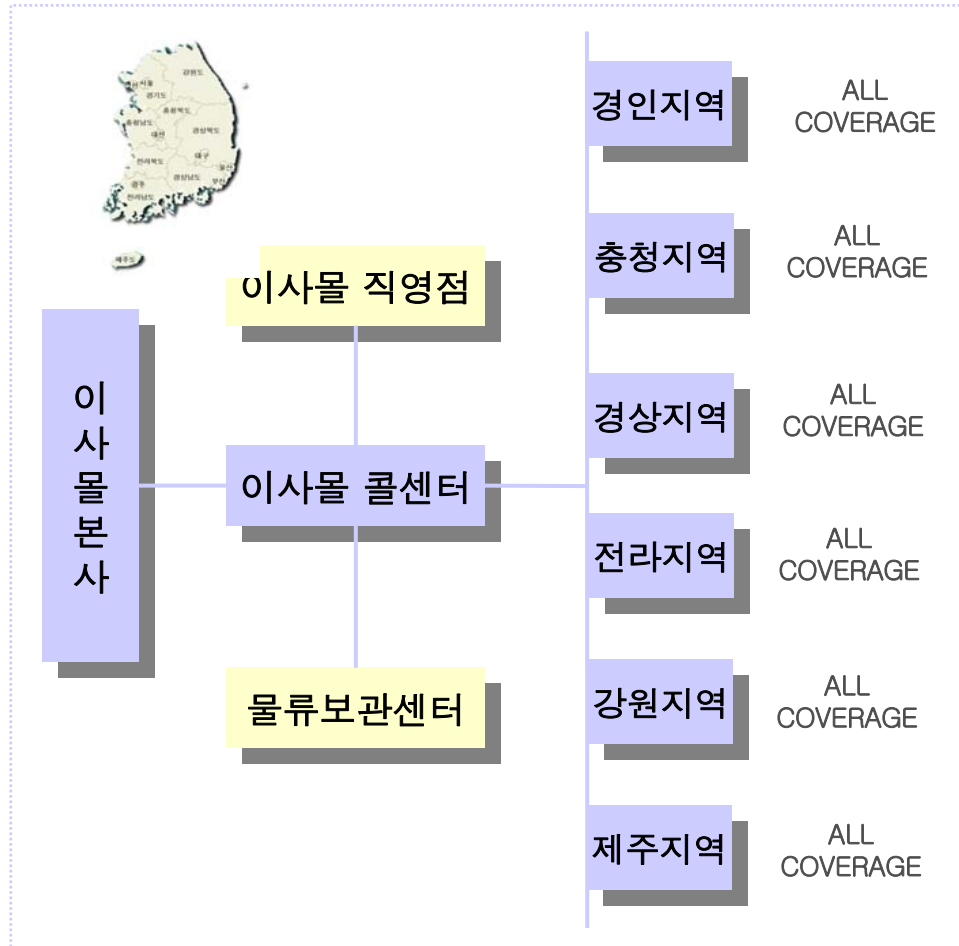


# 1.3 전국서비스 직영/가맹점 현황



## “이사몰 서비스 네트워크”

(직영서비스센터 9개점 / 가맹서비스센터 250개점)



## 3개년 서비스 확대플랜(본지사)

서비스지역	'09	'10	'11
서울지역	55	60	82
경기지역	16	50	68
충청지역	15	18	24
경상지역	16	20	25
전라지역	15	20	23
강원지역	08	10	12
제주지역	05	05	05
직영본부	05	07	09
물류센터	2	2	2
<b>합 계</b>	<b>137</b>	<b>192</b>	<b>250</b>

\* 전국직영/가맹점

## 1.4 이사몰 SWOT (Strength, Weakness, Opportunities, Threat)



### 내적요소

#### 강점 (Strength)

- 국내최대 온라인 포털솔루션
- 고객중심의 다양한 웹콘텐츠
- 안정적인 전국서비스 네트워크
- 고객의 선택, 역경매솔루션
- 양방향 실시간 바로견적 시스템

#### 약점 (Weakness)

- 중소기업 브랜드 인지도
- 온라인 중심의 마케팅구조
- B2B,B2C 초기 제휴서비스
- 물류그룹으로서의 도약성장기

### 외적요소

#### 기회 (Opportunities)

- 대기업 선호의 소비자 취향변화
- 인터넷 매체를 통한 홍보채널성장
- 단골고객의 지속적인 성장추세
- 제휴마케팅 확대를 통한 동반상승
- 차별화된 상품의 지속적인 개발

#### 위협 (Threat)

- 중소 신규브랜드의 지속적인 성장
- 원스톱 토탈서비스의 다변화시장
- 끊임없는 가격경쟁, 서비스UP 환경
- 대기업의 대 자본력 마케팅



# ‘ 전국서비스현황 ’

## **Domestic moving service & Capacity**

ISAMALL 서비스상품 및 서비스지역&규모를 소개합니다.

- 2.1 이사물 이사서비스상품
- 2.2 이사서비스 가능지역
- 2.3 이사물 서비스 이용규모
- 2.4 친절포장이사 서비스특징

# 2



### 가정이사 서비스상품



- **VIP 로얄 포장이사**
- 최고급형 프리미엄 이사서비스



- **고급형 안심포장이사**
- 플러스형 고급청소 이사서비스



- **실속형 일반포장이사**
- 경제적인 알뜰형 포장이사서비스



- **장단기 보관포장이사**
- 컨테이너 보관이사서비스



- **싱글형 원룸포장이사**
- 원룸/투룸, 오피스텔이사서비스

### 서비스 상세내역

- . 로얄형특징 : VIP고객, 사회인사, 유명인등 고품격 VIP고객을 위한 이사서비스
- . 상세서비스 : 일회용 고급포장 / 이중포장 / 홈크리닝 / 식기세척 및 청소정리  
**>> 기본 남직원4명 + 여직원2명**

- . 안심형특징 : 고급포장 및 주방정리, 특별한 청소 서비스를 제공하는 이사서비스
- . 상세서비스 : 고급이중포장 / 플러스도우미 입주청소 / 식기세척 및 청소정리  
**>> 기본 남직원3명 + 여직원2명**

- . 실속형특징 : 알뜰비용의 경제적인 포장이사 서비스
- . 상세서비스 : 전용포장 / 전용탑차 / 청소서비스 / 식기정리 및 마감서비스  
**>> 기본 남직원3명 + 여직원1명**

- . 보관형특징 : 입주일정이 맞질 않거나, 장단기 보관시 유용한 이사서비스
- . 상세서비스 : 보관포장 / 전용탑차/ 컨테이너보관 / 보관후 입주청소 및 정리정돈  
**>> 기본 남직원3명 + 여직원1명**

- . 원룸형특징 : 2.5톤 이하의 독신자 및 이사짐 많지 않은 작은집 이사서비스
- . 상세서비스 : 포장이사에 준하는 동일서비스를 제공  
**>> 기본 남직원2명 + 여직원옵션**

## 2.1 이사물 이사서비스 상품안내



### ▶ 기업이전/관공서/특수이전 서비스

Business office

이사물 기업이전, 특수사업부



- 기업이전 물류팀** 전문노하우의 오피스 전문패커, 숙련된 기술력
- 원스톱 이전흐름** 유기적인 이전시스템, 분업화 원스톱 이전플로우
- 최신의 이전장비** 무진동차량, 특수운반차량, 리프트, 유압시스템
- 정확한 이전계획** 신속한 업무정상화, 철저한 사전계획 및 프로세스

**ONE-STOP! OFFICE24 + LOGISTICS WAREHOUSE**

### ▶ 글로벌 해외이사서비스

Worldwide network

전세계 어디라도 편히 모십니다~!!  
**이사물 SAFE 해외이사서비스**

해외이사준비, 글로벌서비스의 이사물과 함께하세요!  
완벽한 이사화물포장, 빠르고 정확한 통관/선적스케줄  
월드와이드 네트워크서비스로 더욱 믿음이 갑니다~!

가격과 서비스의 동시만족! 전문포장/해외이사 시스템

□ 원스톱 글로벌서비스 | 편리한 ROOM TO ROOM 서비스

해외이사 주요고객

해외이민이사

주재/상사원이사

유학생이사

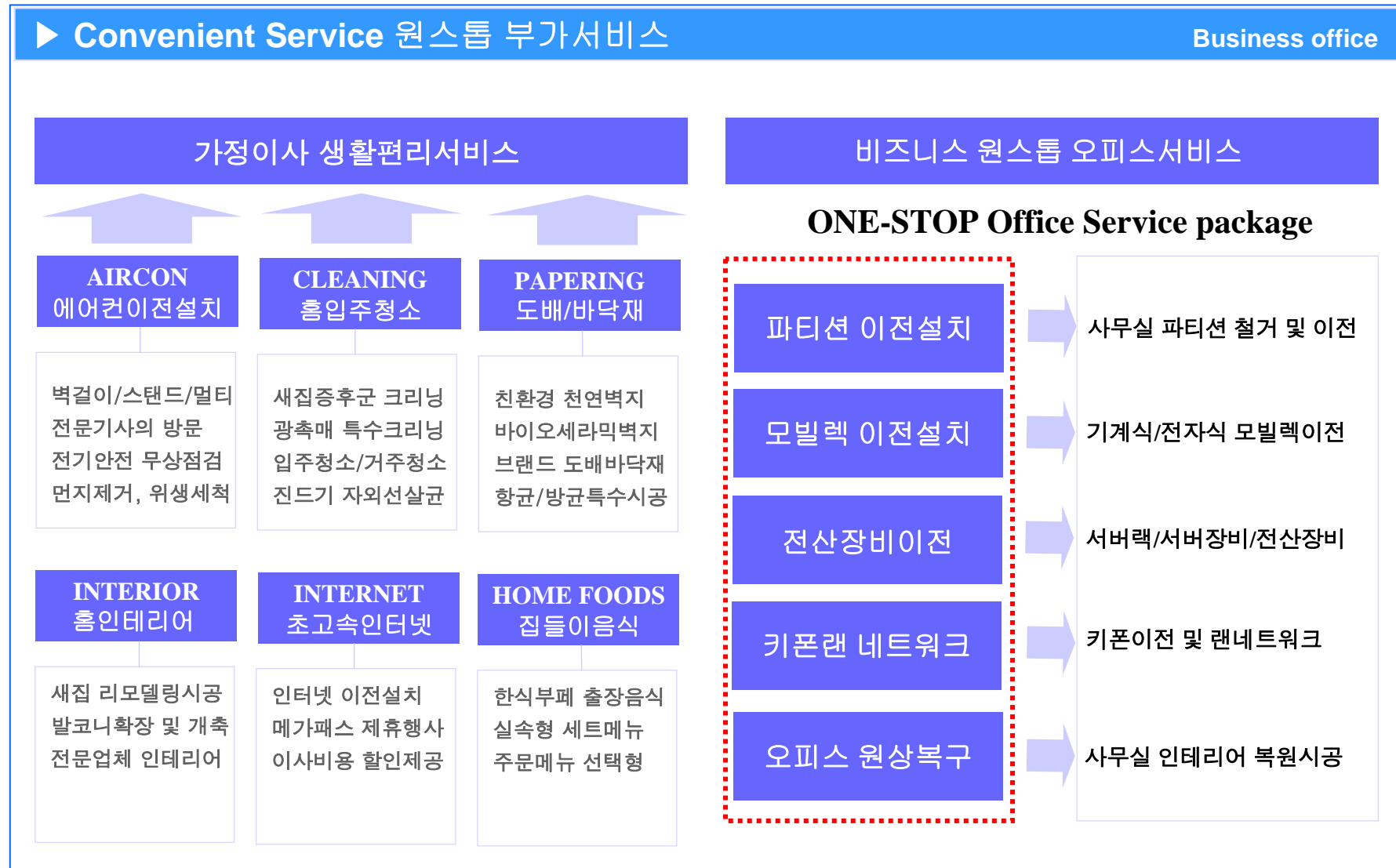
서비스 상세보기

해외출국이사

해외귀국이사

이사화물운송

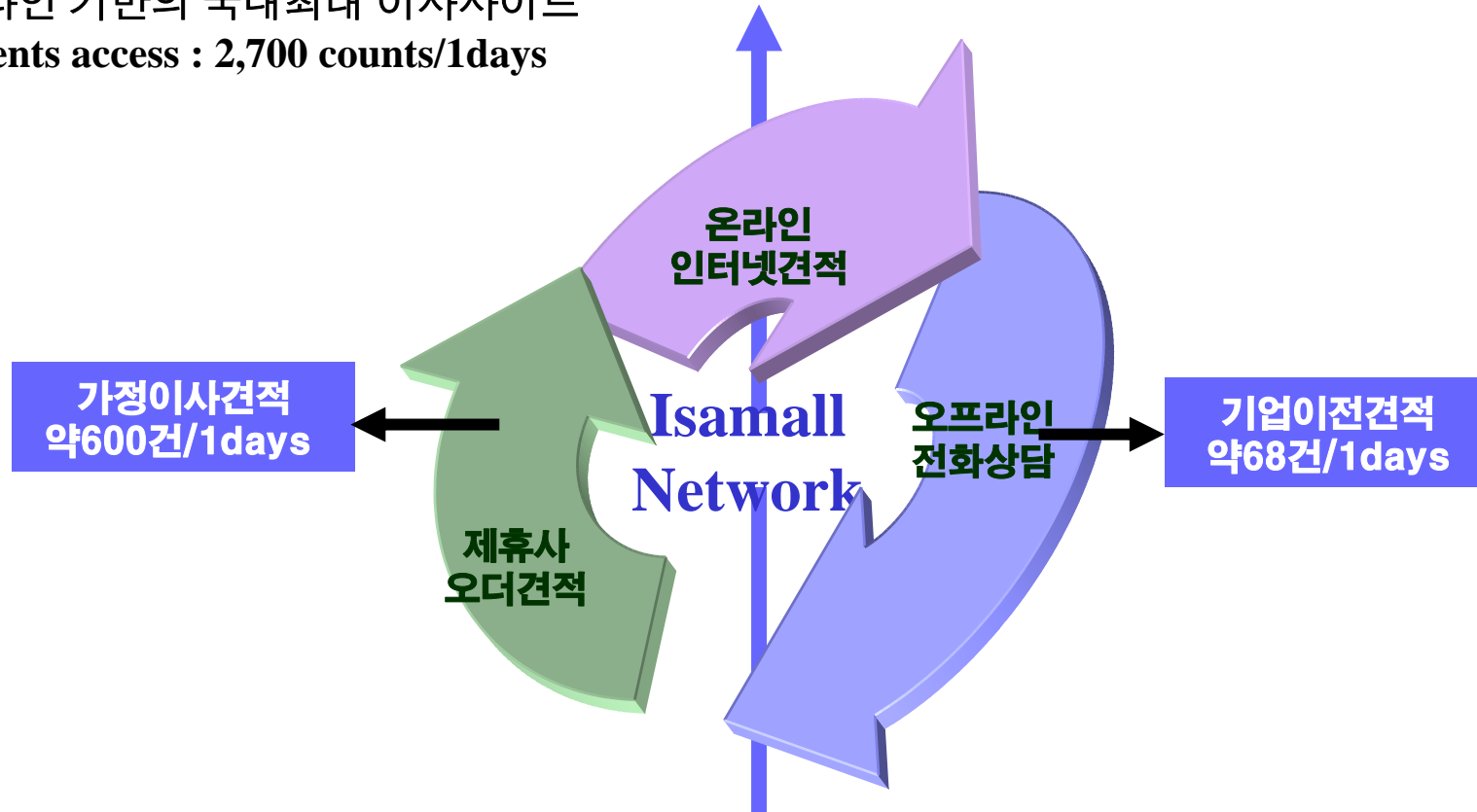
## 2.1 이사물 이사서비스 상품안내



## 2.3 이사물 서비스 이용규모



온라인 기반의 국내최대 이사사이트  
Clients access : 2,700 counts/1days



**가정이사 이용고객**  
일일견적신청 600여건 발생  
온라인 전문포털 순수견적건  
편리한 생활서비스 지원

**기업이전 이용고객**  
일일견적신청 68여건 발생  
사무실이전/관공서/특수이전  
원스톱 오피스 부가서비스지원

**해외이사 이용고객**  
일일견적신청 30여건 발생  
해외이민/주재원/유학생이사  
WORLDWIDE NETWORK



## Domestic Isamall Coverage

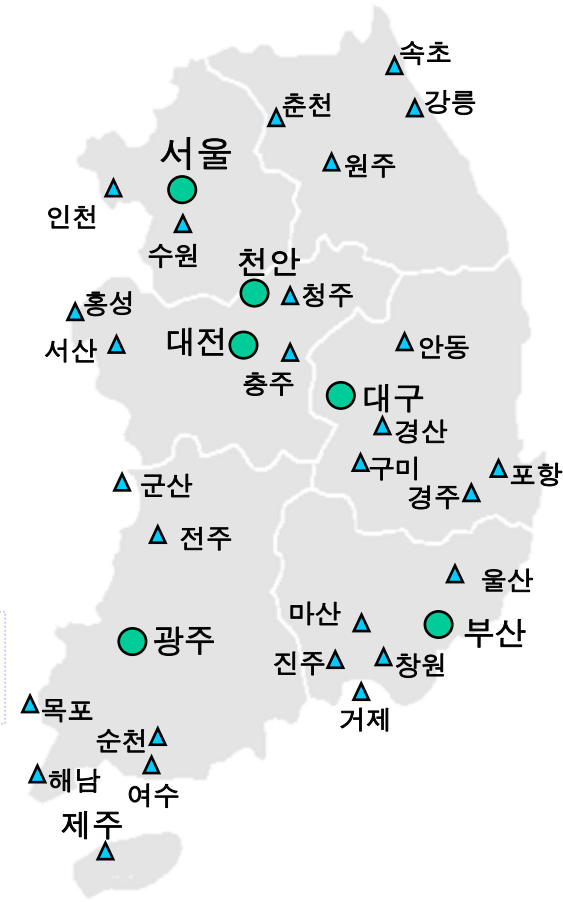
전국 어디서나 편리한 이사서비스

- 가정이사 전국서비스
  - 기업이전 전국서비스
  - 해외이사 전국서비스
  - 생활서비스 시군서비스
  - 애프터서비스 110개점
- 가장 빠른 이사견적제출  
110개 서비스포스트



### 최적의 전국커버리지

고객의 거주지역에서 가장 가까운 서비스 지점의 스피드 견적/이사서비스를 제공



SERVICE ZONE	서울지역 (100%)	경기지역 (100%)	충청지역 (95%)	경상지역 (90%)	전라지역 (95%)	강원지역 (85%)	제주지역 (100%)	COVER RATE

## 2.4 친절포장이사 서비스특징



### ▶ 고객감동의 전문포장이사

#### 전문패커의 안전포장서비스

- 정직원 서비스체계의 완벽포장이사
- 이사서비스별 전용 포장자재사용
- 물품별 분류포장 및 파손방지서비스
- 고가품, 수입품 이중완전포장서비스

#### 안전운반 및 반출입보강

- 포장이사 전용탐차로 이사물품운반
- 반출/반입지 흠집방지 바닥보강기본
- 중층/고층 입주시 사다리차 장비지원
- 정확한 스케줄 포장이사로 약속이행

#### 깔끔한 정리정돈/청소서비스

- 친절매너 서비스 교육으로 고객응대
- 이사전보다 깔끔한 정리정돈 서비스
- 완벽한 마감청소 및 먼지제거서비스
- 고객희망시 편리한 생활서비스 제공

### 이사물 포장이사 서비스의 특징

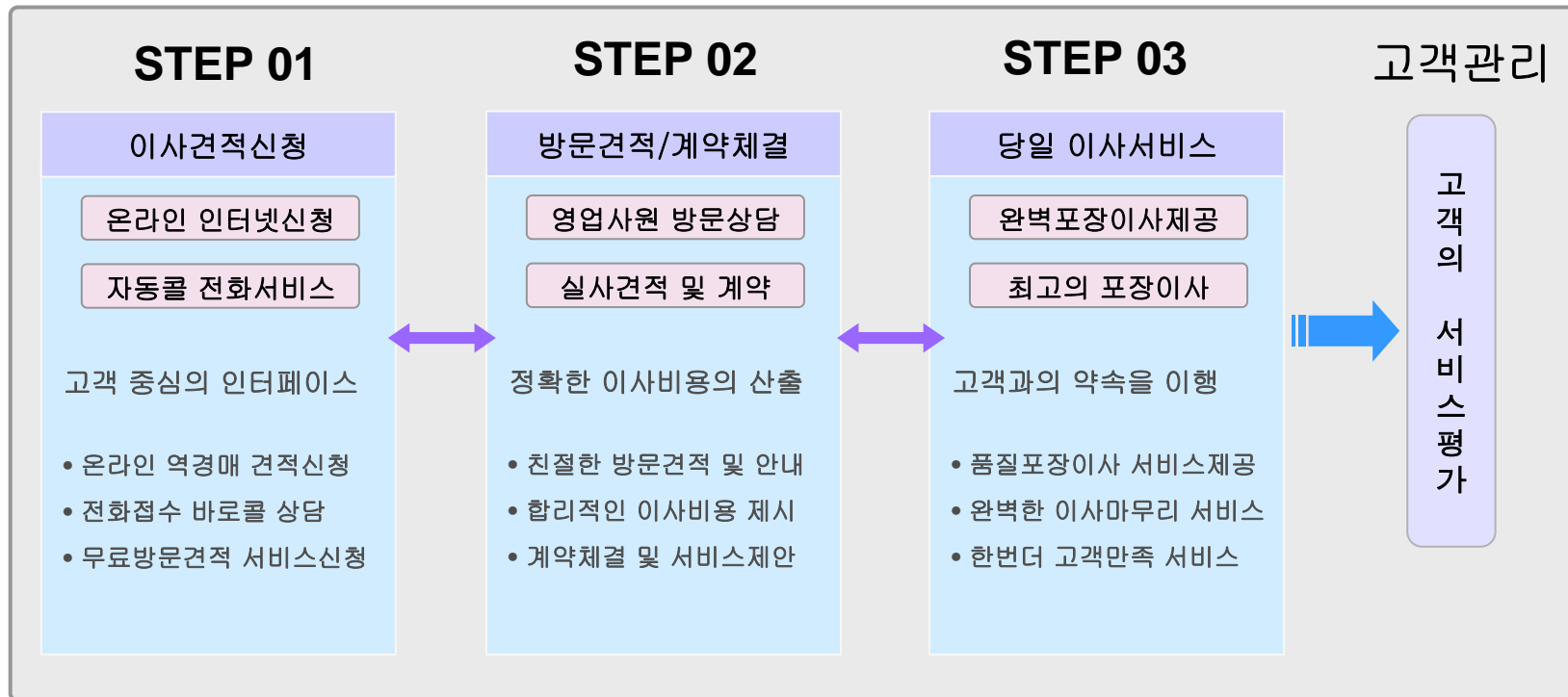
- **무료방문견적 기본서비스** : 전문영업 사원의 무료견적 및 이사준비 가이드서비스 / 이사물품의 꼼꼼한 견적으로 비용산출 제공  
=> 정확한 견적산출로 거품없는 서비스 비용을 제시, 고객의 신뢰와 믿음 회복
- **친절하고 깔끔한 이사제공** : 제값하는 포장이사 서비스, 고객의 마음을 아는 이사품질로 최고의 친절포장이사 서비스제공  
=> 서비스의 시작부터 마무리까지 한번더 고객을 생각하는 서비스 마인드 지속교육
- **고객의 불편사항 신속대응** : 이사후에도 안심이 되는 해피CS서비스, 스피드 애프터 서비스는 기본  
=> 이사서비스 제공 지점의 전담 영업사원이 신속하게 고객 불편사항을 챙겨드립니다
- **편리한 생활서비스 할인몰** : 한번에 끝내는 원스톱 생활서비스를 지원. 계약고객 전원 특가 할인서비스를 제공합니다  
=> 에어컨 이전설치에서 홈크리닝, 인테리어 리모델링 및 다양한 부가서비스 지원



▶ 포장이사 서비스흐름보기 : 견적 및 계약의 체결

Online/Off-line Service Flow

## Home Moving Service Flow





# ‘ 이사서비스 진행플로우 ’

## **Moving service flow according to Promotion**

온오프라인 견적접수 및 처리진행을 안내합니다.

- 3.1 이사서비스 기본흐름도
- 3.2 온라인 견적채널 서비스진행
- 3.3 오프라인 견적채널 서비스진행

# 3



### ▶ 편리한 온라인견적 : 견적신청 flow

Online/Off-line Service Flow

#### 서비스 상품선택



### Moving service

희망서비스 정보검색 및 제공서비스 상세비교 검토  
고급이사 / 중고가이사 / 저가이사등 고객욕구에 따른 이사서비스의 선택가능



#### 그래픽물량산출



### Graphic CBM service

간편한 이미지 시뮬레이션으로 이사물품의 전체 용적을 산출, 견적신청  
누구나 편리하게 이용 할 수 있는 유저기반의 웹인터페이스 제공



#### 견적비교 및 업체선정



### Real-time Service Proposal

견적신청 5분 이내 우수업체의 복수견적서를 접수, 제공서비스를 바로비교  
희망업체를 고객이 직접선택, 계약을 체결 (실시간 양방향 견적 및 계약체결)

## 3.2 온라인채널 견적진행보기



### ▶ 1단계 상품정보 상세제공 페이지

### Online/Off-line Service Flow

#### • 상세한 상품비교

- 서비스 특징설명
- 제공서비스의 상세안내
- 서비스 신청방법 가이드

☞ 가정이사, 해외이사, 기업이전 서비스 상품별 디테일 제안

#### • 원클릭 견적이동

- 해당 상품설명 페이지에서 원클릭으로 견적진입
- 가정이사 견적채널
  - 해외이사 견적채널
  - 기업이전 견적채널

별첨 : 온라인견적 상세정보

## 3.2 온라인채널 견적진행보기



### ▶ 2단계 이사물량 입력페이지

Online/Off-line Service Flow

#### • 물품별 카테고리분류

이사물품별 카테고리 컬럼으로 상품영역 구분처리, 클릭과 동시에 용적자동연산처리, 견적등록진행

☞ 고객 마우스 클릭만으로 물량 입력정보를 완료하게 됩니다

#### • CBM 자동연산출력

고객이 클릭한 상품을 다시 한번 출력합니다.

클릭한 물품별 용적이 자동연산으로 합산출력



별첨 : 온라인견적 상세정보

## 3.2 온라인채널 견적진행보기



### ▶ 3단계 우수업체 복수견적 및 계약접수

### Online/Off-line Service Flow

**• 마이페이지 견적정보**

온라인 견적 신청과 동시에 실시간으로 견적서가 도착합니다

☞ 고객은 도착한 견적서를 비교 계약희망업체를 선정합니다

**• 평생고객관리 서비스**

고객이 접수 받은 이사견적서 및 계약서는 마이페이지에서 관리가 됩니다.

재이사를 하실 경우, 해당 서비스업체를 바로 찾을수가 있습니다

이사상품	신청일자	이사일자	견적접수	출발지 주소	도착지 주소
24MALL 일반이사	2007-09-07	2007-09-14	이사견적 이사물	충북 청주시 상당구 ..	충북 청주시 상당구 ..

별첨 : 온라인견적 상세정보



#### ▶ 자동연결 전화콜서비스 : 인접지점 바로연결 서비스

Online/Off-line Service Flow

이사몰의 전국서비스 지점으로 빠르게 연결됩니다~!!

Direct Call System between customer and service branch

#### □ 본사 전국대표번호 접속서비스 ☎1588-1474

- 각 지역별로 사전에 설정된 이사몰 서비스지점으로 바로연결 서비스
- 고객과 서비스지점간의 핫콜연동으로 보다 빠르고 정확한 상담지원

#### □ 지사 전국대표번호 접속서비스

- 홈페이지 또는 이사몰 홍보매체 및 인쇄물을 통한 지점다이렉트 콜가능
- 본사 대표번호외 각 서비스지점의 보유 대표번호로 이사접수 상담가능



1. 전화견적신청  
본사/지사대표번호

2. 상담안내 및 견적  
방문 또는 전화견적

3. 계약체결 및 안내  
제공서비스 및 계약

4. 이사당일 서비스  
포장이사 서비스제공

4. 고객지원  
애프터서비스



# ‘ 이사서비스 이용금액 ’

## **Moving service cost tabel**

이사몰의 이사상품별 서비스금액을 안내합니다

4.1 서비스상품별 기본요금 테이블

4.2 상품별 서비스 원가분석

# 4

## 4.1 서비스 상품별 기본요금 테이블



▶ 서비스 상품별 기본요금비교				24Service Charge
구분	로얄포장이사 Royal packing	안심포장이사 Gold packing	실속포장이사 Economic packing	원룸포장이사 One-room packing
상품특징 Feature	프리미엄 최고급 포장이사 VIP 및 기업임원, 사회인사	더블플러스 도우미서비스 청소 및 정리정돈 특화	가장 보편적인 포장이사 실속비용의 알뜰서비스	원룸/투룸/오피스텔 포장이사 싱글, 독신, 작은집이사
기본요금 Charge	MIN 1,100,000 ~	MIN 800,000 ~	MIN 570,000 ~	MIN 350,000 ~
투입인원 People	포장+운반+정리+청소 남4, 여2명 기본	포장+운반+정리+청소 남3, 여2명 기본	포장+운반+정리+청소 남3, 여1명 기본	포장+운반+정리+청소 남2 기본
제공서비스 Service	<u>최고급 일회용포장자재</u> 단보루, 커버, 바구니, 식품류 아이스박스, 에어캡 고가품 완벽 이중안전포장 입주전 사전 기본청소 전문업체 입주청소옵션 다용도/베란다/욕실 물청소 싱크대세척 및 식기세척	<u>안심형 포장이사 전용자재</u> 단보루, 커버, 바구니, 식품류 아이스박스, 에어캡 고가품 완벽 이중안전포장 입주전 사전 기본청소 다용도/베란다/욕실 물청소 싱크대세척 및 식기세척	<u>포장이사 전용커버포장</u> 단보루, 커버, 바구니, 식품류 아이스박스, 에어캡 고가품 이중포장 서비스 정리정돈 및 마감청소 다용도/베란다/욕실 정리 싱크대 및 식기정리	<u>포장이사 전용커버포장</u> 단보루, 커버, 바구니, 식품류 아이스박스, 에어캡 고가품 이중포장 서비스 정리정돈 및 마감청소
작업일정 Working Time	1.5DAYS기준	1DAYS기준	1DAYS기준	1DAYS기준

## 4.2 서비스 상품별 원가분석



▶ 가정이사 서비스 원가분석				24Service Charge
항목	로얄포장이사 Royal packing	안심포장이사 Gold packing	실속포장이사 Economic packing	원룸포장이사 One-room packing
노임	남4 x 90 = 360 여2 x 60 = 120	남3 x 90 = 270 여2 x 60 = 120	남3 x 80 = 240 여1 x 60 = 60	남2 x 80 = 160
식대	중식6 x 6 = 36 간식6 x 3 = 18	중식5 x 6 = 30 간식5 x 3 = 15	중식4 x 6 = 24 간식4 x 3 = 12	중식2 x 6 = 12
운임	5톤탑차 1대기준 = 190	5톤탑차 1대기준 = 120	5톤탑차 1대기준 = 80	2.5톤탑차 1대기준 = 70
자재비	로얄최고급 포장재 5톤차량기준 = 200	고급 포장재 5톤차량기준 = 100	커버포장자재 5톤차량기준 = 60	커버포장자재 2.5톤차량기준 = 50
기업이윤	884 x 20% = 177	655 x 20% = 131	476 x 20% = 95	292 x 20% = 58
TOTAL	약 110만원(기본)	약 80만원(기본)	약 57만원(기본)	약 35만원(기본)
옵션 서비스	사다리 / 에어컨 / 입주청소 기타 부가서비스	사다리 / 에어컨 / 입주청소 기타 부가서비스	사다리 / 에어컨 / 입주청소 기타 부가서비스	사다리 / 에어컨 / 입주청소 기타 부가서비스

(단위 : 천원 / 부가세별도금액. 평일기준)



# ‘ 이사몰 제휴프로모션 ’

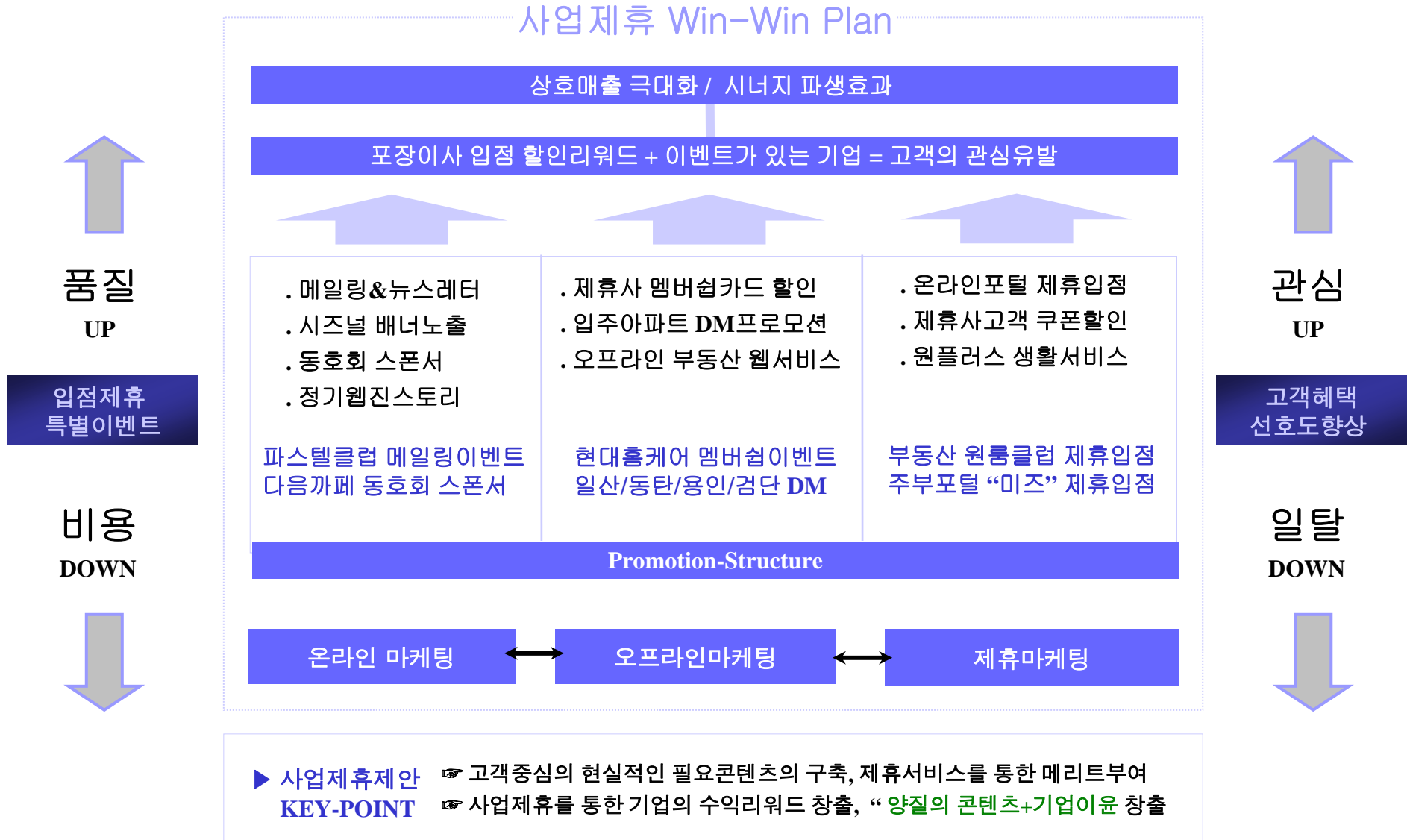
## **Moving service event case**

이사몰의 온오프라인 이벤트 프로모션사례

| 5.1 온라인&오프라인 이벤트 프로모션 CASE

5

# 5.1 온라인&오프라인 이벤트 프로모션





# ‘ 이사몰 사업제휴제안 ’

## **Moving service Join Proposal**

이사몰의 WIN-WIN 제휴제안플랜

| 6.1 제안을 통한 기대효과 및 상호시너지

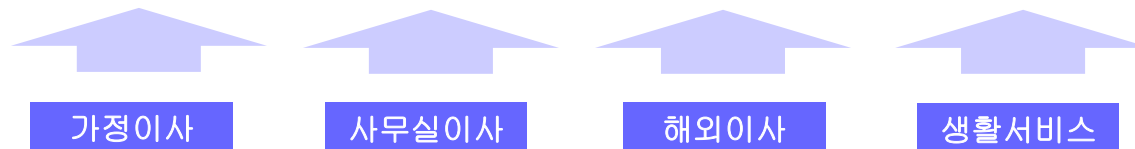
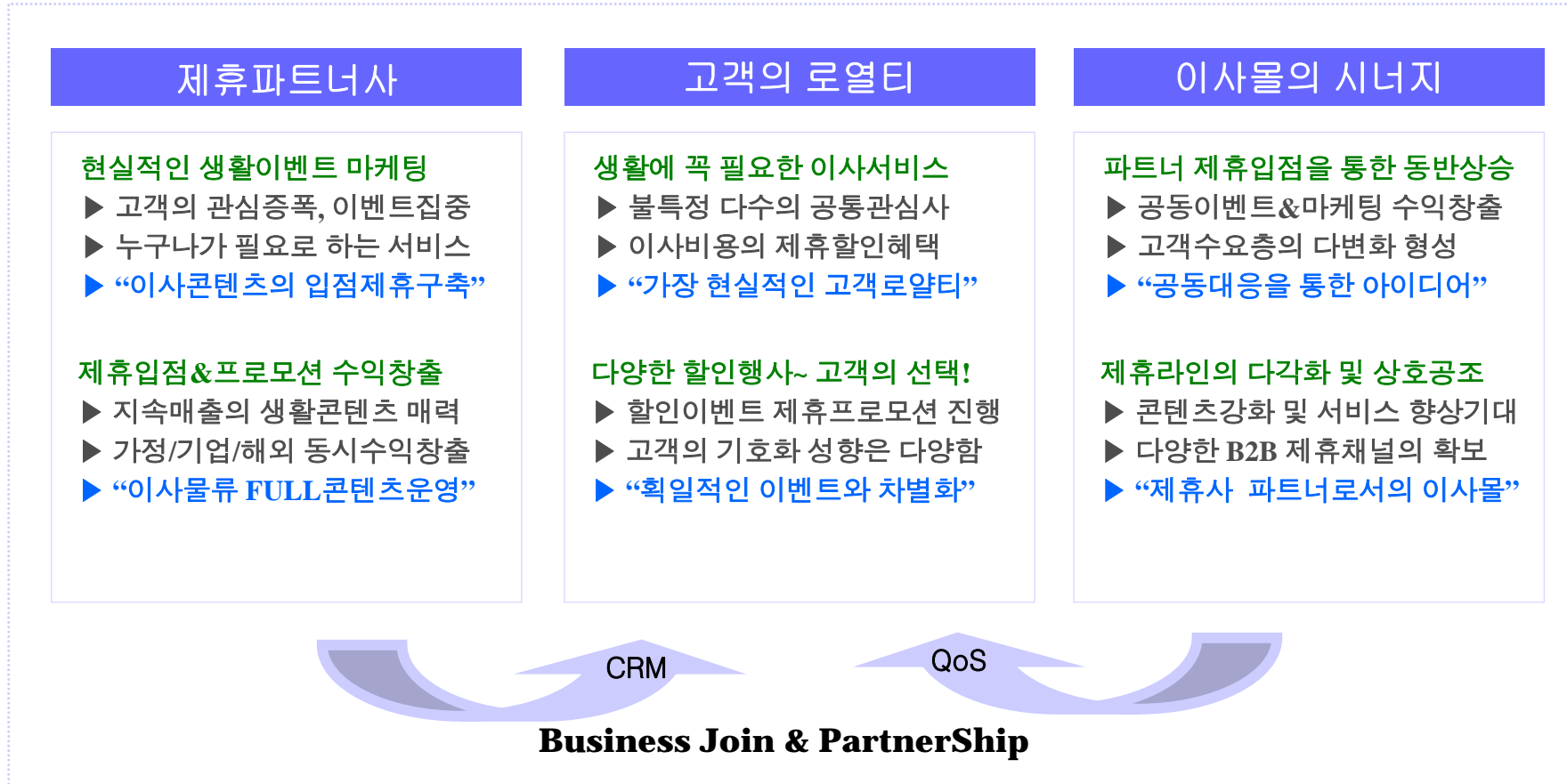
6.2 제휴제안 서비스플랜(플랜1~플랜3)

# 6



# ‘ Proposal Focus ’

고객중심의 제휴마케팅! 고객과 함께 하는 서비스 마인드





## “24Service Proposal Focus”

고객중심의 제휴마케팅! 고객과 함께 하는 서비스 마인드

제안플랜 1번

### ✔ 제휴입점 고객감동 이벤트플랜 /01

- 제휴사고객 특별할인 (10% D/C)
- 제휴사 고객만을 위한 포장이사 서비스

깔끔한 이사포장에서 안전한 전용탑차량 이사운반, 정리정돈까지 모두다~ KT고객을 위한 특별한 포장이사 이사서비스!!

◎ 포장	◎ 정리	◎ 청소
<ul style="list-style-type: none"> <li>침대매트리스 포장운반</li> <li>가구,가전제품의 박스포장</li> <li>기타물품의 커버포장</li> <li>냉동물품 아이스박스 운반</li> <li>유리그릇-에세비닐 포장</li> <li>포장박스 자재 대여</li> </ul>	<ul style="list-style-type: none"> <li>기본 정리정돈 서비스</li> <li>전자제품 전원열결 서비스</li> <li>액자,옷걸이 부착 서비스</li> <li>버티컬, 커튼류 부착서비스</li> <li>장롱배치, 수평서비스</li> <li>큰가구 가전제품 배치</li> <li>바닥보호재 설치후 작업</li> </ul>	<ul style="list-style-type: none"> <li>냉장고,냉크대 내부청소</li> <li>방, 거실바닥 청소서비스</li> <li>이사후 쓰레기 처리</li> </ul>
◎ 운송		
<ul style="list-style-type: none"> <li>이삿짐운송, 상하차</li> <li>골판지, 카페트등의 바닥재</li> <li>이용, 장판 및 이삿짐 보호</li> </ul>		

### ✔ 철저한 A/S서비스(고객감동서비스)

전국 어디서나 편리한 서비스 네트워크~ 보다 신속하고 정확한 스피드 서비스 제공

- 포장이사 서비스일로부터 14일 이내 배상 또는 애프터 서비스 요청
- 이사물은 고객 요청일로부터 14일 이내 배상 또는 A/S처리완료
- 객관적으로 입증된 이사물의 서비스 과실에 대한 처리회피 시, 200만원 한도이내에서 즉시 A/S서비스 제공



➔ Plan Summary : 이사물 전상품 10% Special 이벤트가격 제공



# “24Service Proposal Focus”

고객중심의 제휴마케팅! 고객과 함께 하는 서비스 마인드

제안플랜 2번

## ✔ 제휴입점 고객감동 이벤트플랜 /02

- 일반포장이사의 가격으로 안심이사 서비스제공
- 주부도우미 1인 추가
- 실속포장이사 => 고급형 포장이사 서비스 제공

포장	정리	청소
<ul style="list-style-type: none"> <li>침대매트리스 포장운반</li> <li>가구,가전제품의 박스포장</li> <li>기타물품의 커버포장</li> <li>냉동물품 아이스박스 운반</li> <li>유리그릇-에셔비닐 포장</li> <li>포장박스 자재 대여</li> </ul>	<ul style="list-style-type: none"> <li>기본 정리정돈 서비스</li> <li>전자제품 전원열결 서비스</li> <li>액자,옷걸이 부착 서비스</li> <li>버티컬, 커튼류 부착서비스</li> <li>장롱배치, 수평서비스</li> <li>큰가구 가전제품 배치</li> <li>비덕보호재 설치후 작업</li> </ul>	<ul style="list-style-type: none"> <li>냉장고,냉크대 내부청소</li> <li>방, 거실바닥 청소서비스</li> <li>이사후 쓰레기 처리</li> </ul>
		운송
		<ul style="list-style-type: none"> <li>이삿짐운송, 상하차</li> <li>골판지, 카페트등의 바닥재</li> <li>이용, 장판 및 이삿짐 보호</li> </ul>

## ✔ 철저한 A/S서비스(고객감동서비스)

전국 어디서나 편리한 서비스 네트워크~  
보다 신속하고 정확한 스피드 서비스 제공

- 포장이사 서비스일로부터 14일 이내 배상 또는 애프터 서비스 요청
- 이사물은 고객 요청일로부터 14일 이내 배상 또는 A/S처리완료
- 객관적으로 입증된 이사물의 서비스 과실에 대한 처리회피 시, 200만원 한도이내에서 즉시 A/S서비스 제공



➔ Plan Summary : 일반포장이사 금액으로 고급안심포장이사 서비스를 제공



# “24Service Proposal Focus”

고객중심의 제휴마케팅! 고객과 함께 하는 서비스 마인드

제안플랜 3번

## ✔ 제휴입점 고객감동 이벤트플랜 /01

- 주부도우미 이사후 1일방문 (정리,정돈 서비스)
- 침대 매트리스 살균서비스 (수도권에 한함)
- 세탁기 분리,청소 서비스
- 현금 5만원 지급 or 상품권 증정(전국)

(1가지) 선택 사항

포장	정리	청소
<ul style="list-style-type: none"> <li>침대매트리스 포장운반</li> <li>가구,가전제품의 박스포장</li> <li>기타물품의 커버포장</li> <li>냉동물품 아이스박스 운반</li> <li>유리그릇-에서비닐 포장</li> <li>포장박스 자재 대여</li> </ul>	<ul style="list-style-type: none"> <li>기본 정리정돈 서비스</li> <li>전자제품 전원열결 서비스</li> <li>액자,옷걸이 부착 서비스</li> <li>베티컬, 커튼류 부착서비스</li> <li>장롱배치, 수평서비스</li> <li>큰가구 가전제품 배치</li> <li>바닥보호재 설치후 작업</li> </ul>	<ul style="list-style-type: none"> <li>냉장고,싱크대 내부청소</li> <li>방, 거실바닥 청소서비스</li> <li>이사후 쓰레기 처리</li> </ul>
		운송
		<ul style="list-style-type: none"> <li>이삿짐운송, 상하차</li> <li>골판지, 카페트등의 바닥재</li> <li>이용, 장판 및 이삿짐 보호</li> </ul>

## ✔ 철저한 A/S서비스(고객감동서비스)

전국 어디서나 편리한 서비스 네트워크~  
보다 신속하고 정확한 스피드 서비스 제공

- 포장이사 서비스일로부터 14일 이내 배상 또는 애프터 서비스 요청
- 이사물은 고객 요청일로부터 14일 이내 배상 또는 A/S처리완료
- 객관적으로 입증된 이사물의 서비스 과실에 대한 처리회피 시, 200만원 한도이내에서 즉시 A/S서비스 제공



➔ Plan Summary : 플러스서비스 및 상품권지급 이벤트



# ‘ 제안을 마치며 ’

PORTAL MOVING SERVICE COMPANY

## ISAMALL LOGISTICS

One-stop Convenient Packing Service by isamall network

[WWW.GO24MALL.CO.KR](http://WWW.GO24MALL.CO.KR)

포장이사 전문 ISAMALL   
이사몰의 품질보증이사 고객 한분 한분을 정성으로 모십니다~!!

